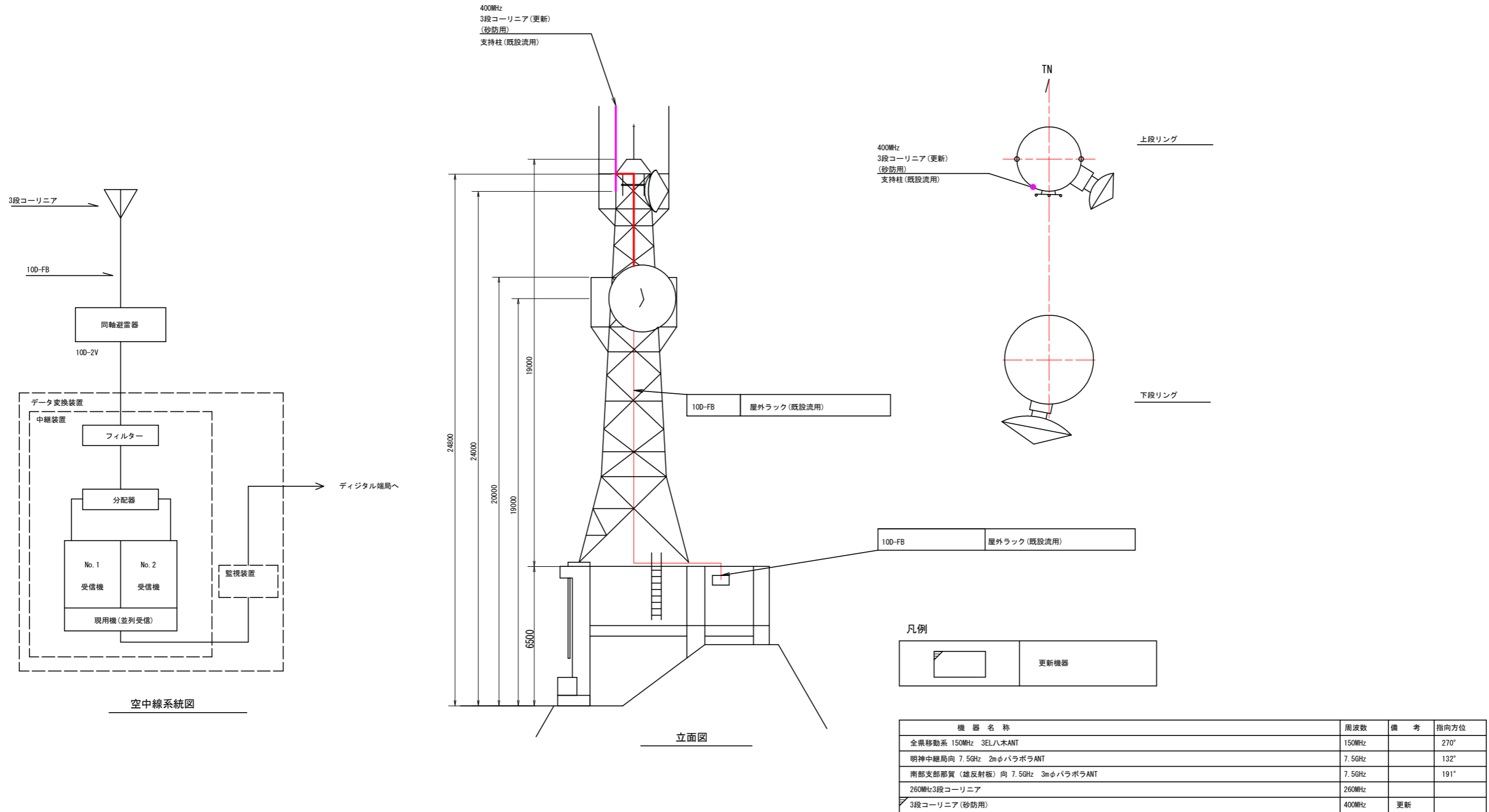


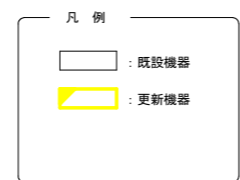
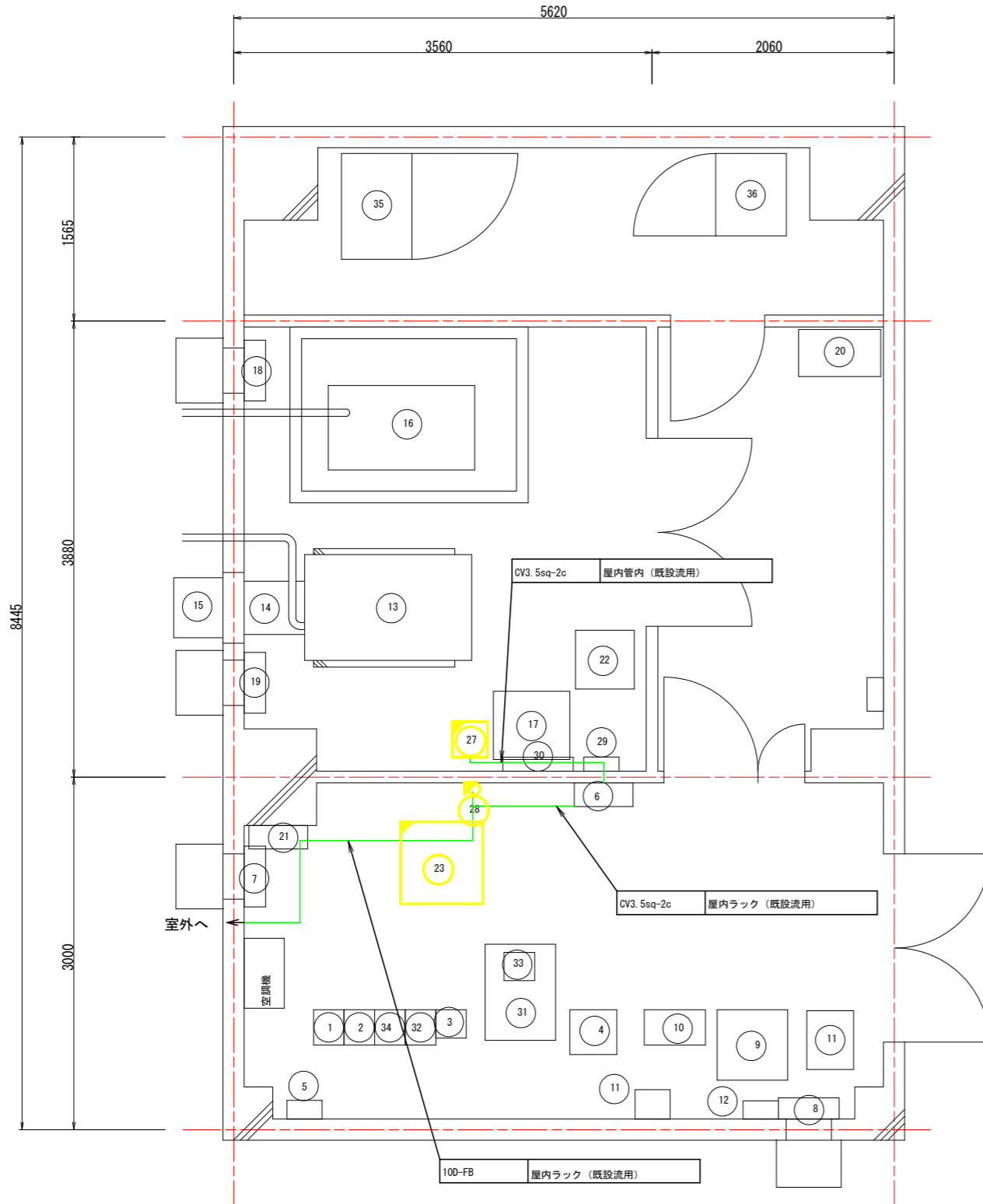
鶴林寺中継局 屋上機器配置及び配線図 (参考図) (整備)



実施設計図面

工事名	R2徳土 鶴林寺中継局 勝・生名 雨量観測設備工事		
路線名等	鶴林寺中継局		
工事箇所	勝浦郡勝浦町生名字賀ヶ尾		
図面名	鶴林寺中継局 屋上機器配置及び配線図(参考図)(整備)		
縮尺	S=1/100	図面番号	1 / 7
年度	令和2年度		
事業者名	徳島県東部県土整備局		

鶴林寺中継局 通信機械室・発電機室機器配置及び配線図(参考図)(整備)

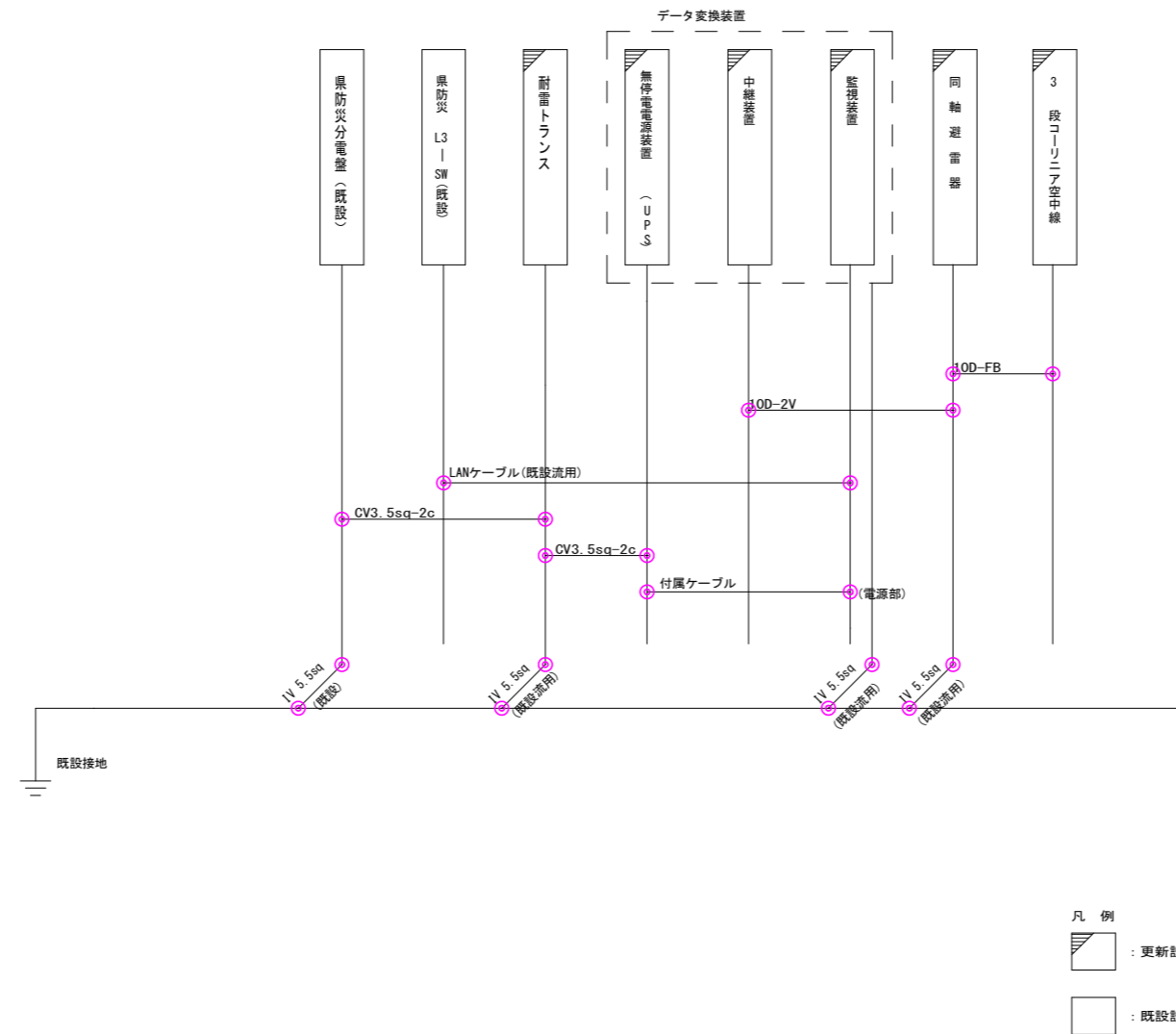


品番	機器名称	機器寸法			備考
		W	D	H	
1	7.5GHz多重無線装置(明神中継局向)	260	300	2350	
2	7.5GHz多重無線装置(南部支部那賀向)	260	300	2350	
3	150MHz無線装置(基地局:全県移動)	260	240	2350	
4	中継端子盤	400	380	2050	
5	デハイドレータ	300	160	450	
6	分電盤(交流)	500	200	1000	
7	換気扇(吸気用)	500	500	250	
8	換気扇(排気用)				
9	12V直流電源(水防用)	600	600	750	
10	中継装置(水防用)	520	300	1500	
11	直流電源装置	500	450	730	
12	アンテナフィルター(水防用)	370	240	1250	
13	発動発電機(12kVA)	1420	900	1327	
14	排気用ジャバラ				
15	排気フード				
16	燃料タンク(490リットル)	1100	70	70	
17	耐雷トランス(20kVA)	650	580	1000	
18	換気扇(吸気用)	500	500	250	
19	換気扇(吸気用)	500	500	250	
20	消火設備	700	400	2100	
21	分電盤(直流)	500	200	800	
22	スコットトランス(3kVA)	500	500	575	
23	データ変換装置(監視装置・中継装置・砂防用UPS)(砂防用)	700	700	2000	更新
24					
25					
26					
27	耐雷トランス(砂防用)	300	300	400	更新
28	同軸避雷器(砂防用)				更新
29	動力盤	600	120	400	
30	電灯盤	300	100	300	
31	機器収容架	600	817	2050	
32	260MHz帯中継基地局無線装置	260	300	2050	
33	IP電話機×2				
34	空中線共用装置	260	300	2050	
35	直流電源装置 蓄電池(300AH)	900	600	1950	
36	直流電源装置 整流器(150A)	700	600	1950	

実施設計図面

工事名	R2徳土 鶴林寺中継局 勝・生名雨量観測設備工事		
路線名等	鶴林寺中継局		
工事箇所	勝浦郡勝浦町生名字鷺ヶ尾		
図面名	鶴林寺中継局通信機械室・発電機室機器配置及び配線図(参考図)(整備)		
縮尺	S=1/25	図面番号	2 / 7
年度	令和2年度		
事業者名	徳島県東部県土整備局		

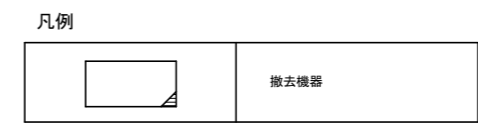
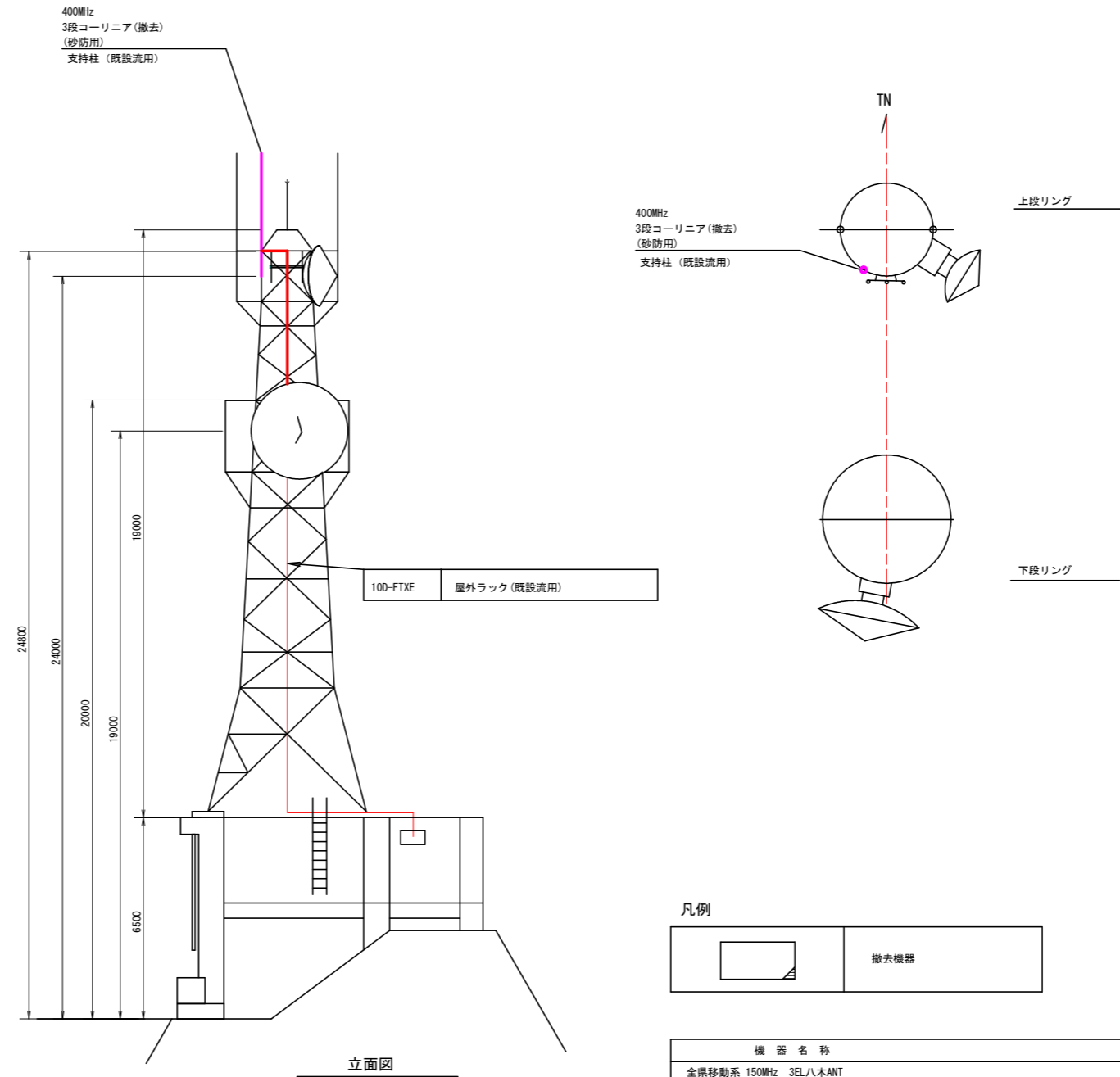
鶴林寺中継局 配線系統図(参考図)(整備)



実施設計図面

工事名	R2徳土 鶴林寺中継局 勝・生名雨量観測設備工事		
路線名等	鶴林寺中継局		
工事箇所	勝浦郡勝浦町生名字賀ヶ尾		
図面名	鶴林寺中継局配線系統図(参考図)(整備)		
縮尺	NO SCALE	図面番号	3 / 7
年度	令和2年度		
事業者名	徳島県東部県土整備局		

鶴林寺中継局 屋上機器配置及び配線図(撤去)

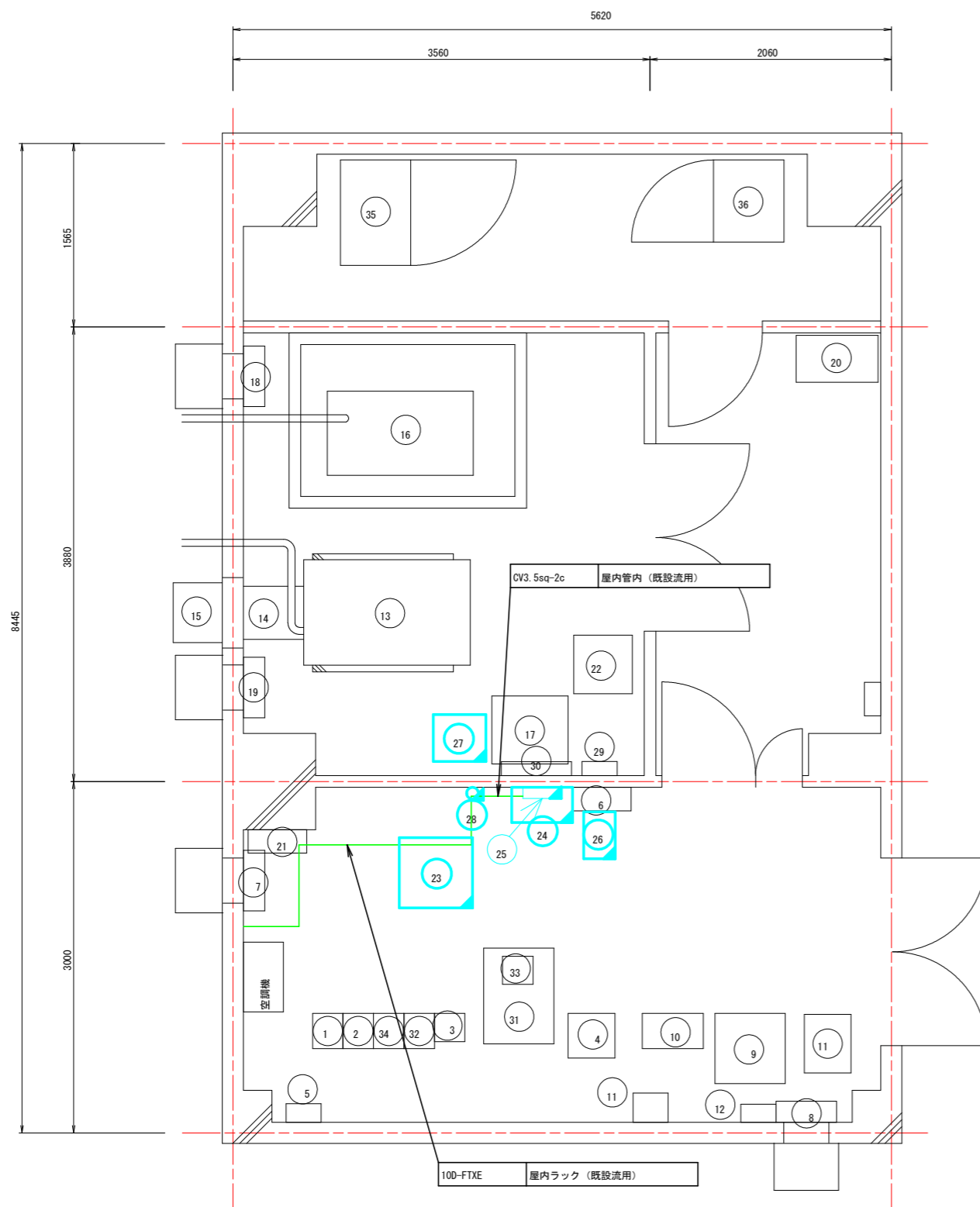


機器名称	周波数	備考	指向方位
全県移動系 150MHz 3EL八木ANT	150MHz		270°
明神中継局向 7.5GHz 2mφパラボラANT	7.5GHz		132°
南部支那那翼(雄反射板)向 7.5GHz 3mφパラボラANT	7.5GHz		191°
260MHz3段コーリニア	260MHz		
3段コーリニア(砂防用)	400MHz	撤去	

実施設計図面

工事名	R2徳土 鶴林寺中継局 勝・生名 雨量観測設備工事		
路線名等	鶴林寺中継局		
工事箇所	勝浦郡勝浦町生名字賀ヶ尾		
図面名	鶴林寺中継局 屋上機器配置及び配線図(撤去)		
縮尺	S=1/100	図面番号	4 / 7
年度	令和2年度		
事業者名	徳島県東部県土整備局		

鶴林寺中継局 通信機械室・発電機室機器配置及び配線図(撤去)

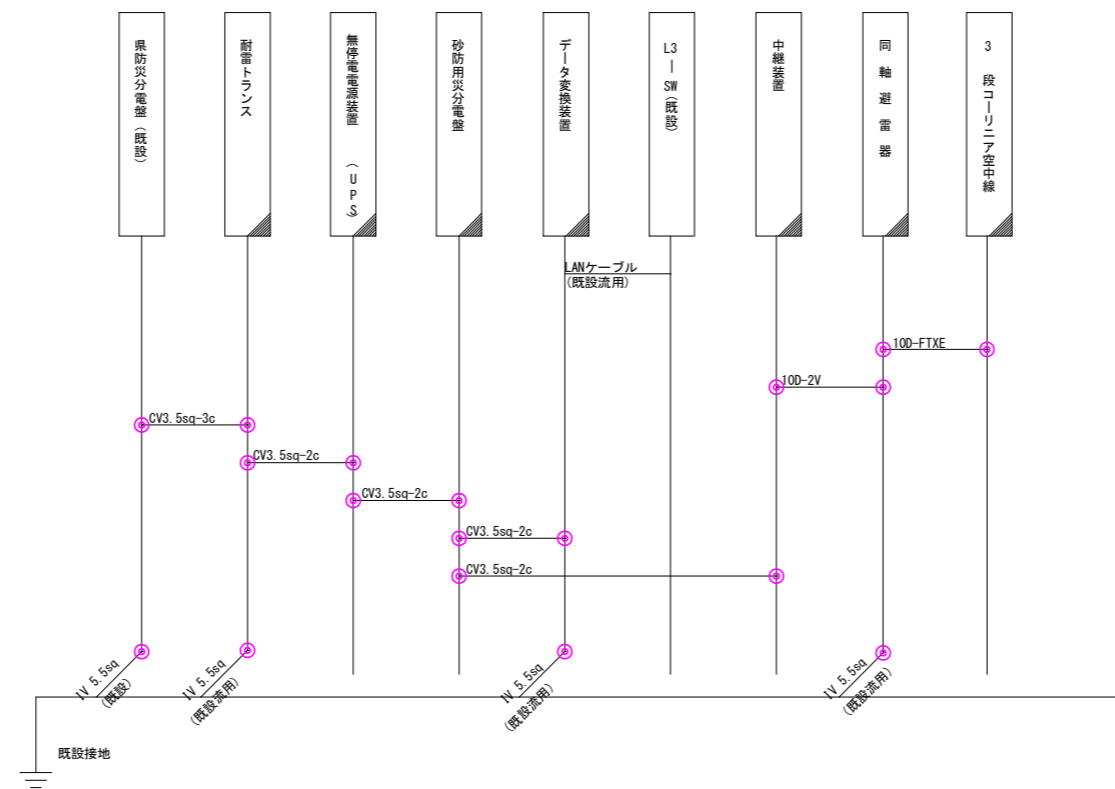




品番	機器名称	機器寸法			備考
		W	D	H	
1	7.5GHz多重無線装置 (明神中継局向)	260	300	2350	
2	7.5GHz多重無線装置 (南部支部那賀向)	260	300	2350	
3	150MHz無線装置 (基地局: 全県移動)	260	240	2350	
4	中継端子盤	400	380	2050	
5	デハイドレータ	300	160	450	
6	分電盤 (交流)	500	200	1000	
7	換気扇 (吸気用)	500	500	250	
8	換気扇 (排気用)				
9	12V直流電源 (水防用)	600	600	750	
10	中継装置 (水防用)	520	300	1500	
11	直流電源装置	500	450	730	
12	アンテナフィルター (水防用)	370	240	1250	
13	発動発電機 (12kVA)	1420	900	1327	
14	排気用ジャバラ				
15	排気フード				
16	燃料タンク (490リットル)	1100	70	70	
17	耐雷トランス (20kVA)	650	580	1000	
18	換気扇 (吸気用)	500	500	250	
19	換気扇 (吸気用)	500	500	250	
20	消火設備	700	400	2100	
21	分電盤 (直流)	500	200	800	
22	スコットトランス (3kVA)	500	500	575	
23	データ変換装置 (砂防用)	630	600	1400	撤去
24	中継装置 (砂防用)	520	300	1500	撤去
25	分電盤 (砂防用)	330	95	330	撤去
26	UPS (砂防用)	270	400	370	撤去
27	耐雷トランス (砂防用)	450	400	600	撤去
28	同軸避雷器 (砂防用)				撤去
29	動力盤	600	120	400	
30	電灯盤	300	100	300	
31	機器収容架	600	817	2050	
32	260MHz帯中継基地局無線装置	260	300	2050	
33	IP電話機×2				
34	空中線共用装置	260	300	2050	
35	直流電源装置 蓄電池 (300AH)	900	600	1950	
36	直流電源装置 整流器 (150A)	700	600	1950	

実施設計図面

工事名	R2徳土 鶴林寺中継局 勝・生名雨量観測設備工事		
路線名等	鶴林寺中継局		
工事箇所	勝浦郡勝浦町生名字鷺ヶ尾		
図面名	鶴林寺中継局 通信機械室・発電機室機器配置及び配線図 (撤去)		
縮尺	S=1/25	図面番号	5 / 7
年度	令和2年度		
事業者名	徳島県東部県土整備局		

鶴林寺中継局 配線系統図(撤去)



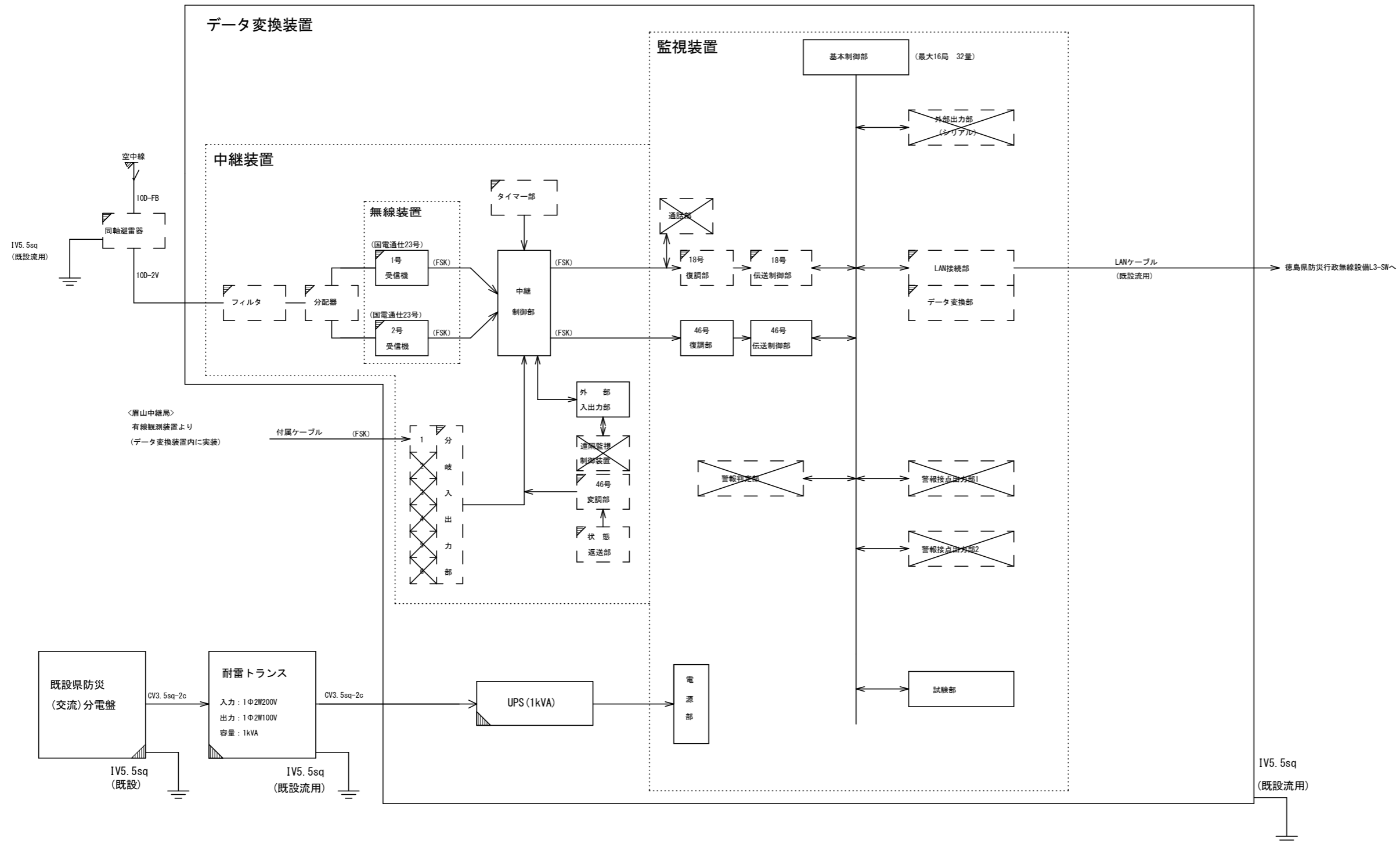
- 凡例
-  : 撤去設備
 -  : 既設設備

実施設計図面

工事名	R2徳土 鶴林寺中継局 勝・生名雨量観測設備工事		
路線名等	鶴林寺中継局		
工事箇所	勝浦郡勝浦町生字鷺ヶ尾		
図面名	鶴林寺中継局 配線系統図(撤去)		
縮尺	NO SCALE	図面番号	6 / 7
年度	令和2年度		
事業者名	徳島県東部県土整備局		

データ変換装置 機器構成図 (18号、46号併用) (参考図)

(国電通仕46号 監視装置(タイプ1)、中継装置(タイプ1) : μ -V中継 準拠)



凡例

	標準構成
	付加機能 実装
	付加機能 未実装
	その他 設置・実装
	その他 既設流用

実施設計図面

工事名	R2徳土 鶴林寺中継局 勝・生名雨量観測設備工事		
路線名等	鶴林寺中継局		
工事箇所	勝浦郡勝浦町生名字賀ヶ尾		
図面名	データ変換装置機器構成図(18号、46号併用)(参考図)		
縮尺	NO SCALE	図面番号	7 / 7
年度	令和2年度		
事業者名	徳島県東部県土整備局		